



冬限定の

かわもこ

たちに 会いに来てね!

新年は**1月2日(木)**から開園
12月29日~1月1日は休園

12月
22日

杉本屋製菓(株)&有楽製菓(株)協賛

クリスマス スペシャルラリー

参加者全員に
*お菓子
プレゼント!



豊橋創造大学「のんほいパーク盛り上げ隊!」と連携運営して
いる「のんほいプチフォトコン」への投稿写真を使用しました。

70th スペシャル



by チワワン



by yasuharuhotta



by yasuharuhotta



豊橋総合動植物公園

豊橋市大岩町字大穴1-238 ☎0532-41-2185

休園日:12月29日~1月1日、毎週月曜日(祝日及び振替休日の場合は翌平日)

主催 豊橋市・豊橋総合動植物公園イベント開催実行委員会

イベント
期間

12月14日(土)~2月24日(月・祝)

開園時間:午前9時~午後4時30分(入園は午後4時まで)

※イベントは都合により変更又は中止となる場合があります。

入園料

大人:600円/小・中学生:100円/乳幼児:無料

自動券売機で電子マネーカード(マネカ、TOICA、WAON)が利用できます!

東三河の小・中学生は
「ほの国こどもパスポート」
を見せると
入園無料!!

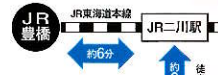
年間パスポート

大人:2,000円

小・中学生:300円

詳細はホームページをご覧ください。
<https://www.nonhoi.jp/>

交通のご案内



有料駐車場 1,650台

普通車:200円 中大型車:400円



70周年
スペシャル

ワクワクのスペシャルイベントが盛りだくさん!

イベントの詳細は公式HPをご覧ください



大注目!

ふわもこ どうぶつたち

冬はふわふわの毛や羽に包まれてあったかい
ふわもこな動物たちに会いに来てね



杉本屋製菓協 & 有楽製菓協協賛

クリスマスパーティー

参加者全員にお菓子プレゼント!

- とき 12/22(日)9:00~ ※無くなり次第終了
- ところ 受付:中央門
- 料金 無料
- 定員 先着2,000名



大人気!

ちょびっと飼育体験

普段は入れない動物たちの放飼場で飼育員のお仕事を体験!

アジアゾウやキリンなど、動物の放飼場でエサ隠しにチャレンジ! 動物たちはキミのエサを見つけるかな?

- とき 12/14(土)~2/24(月・祝)の土日祝日 ※どうぶつ体験型福袋実施日は除く
- ところ 集合場所:中央門 料金 1,000円(1組3名まで)
- 定員 各日6組~20組程度 ※動物により異なります
- 申込 公式HPから事前申込。



植物園

温室クイズラリー

暖かな温室で植物のことを学ぼう!
ゴールで、お菓子の詰合せとポインセチアをプレゼント!

- とき 12/25(水) 10:30 - 15:00
- ところ 温室入口付近 料金 先着100名 500円

クリスマスがいっぱい

- とき ~12/25(水) ところ 植物園温室と周辺
- 料金 無料

お正月を華やかに!

お正月を飾る植物展

- とき 1/2(木)~1/13(月・祝)
- ところ 植物園温室イベントのへや

今年の干支と七草展示

- とき 1/2(木)~1/7(火)
- ところ 植物園温室隣のへや

門松展示

- とき 12/27(金)~1/7(火)
- ところ 中央門・東門・西門



ほかにもイベントもりもり!

スペシャル企画!

へびとふれあおう! ゲリーディングスノーケ!!

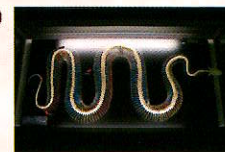
- とき 1/2(木)~1/5(日) 10:30~、14:00~ 各10分程度
- ところ ひだまり交流館

自然史博物館

干支展「巳」

2025年は巳年。へびをはじめ、干支の生きものにまつわるいろいろな標本を紹介。

- とき 12/14(土)~1/19(日)
- ところ 自然史博物館
- 料金 無料



大型映像

「T.REX(3D・2D)」 「北極(3D・2D)」

超高精細な3D映像が日本最大級のスクリーンで楽しめる!

- とき ~2/28(金)
- ところ 自然史博物館

詳細は自然史博物館HPでご確認ください。
<https://www.toyohaku.gr.jp/sizensi/>



#冬のんほい
大募集!!